

UWAGI:
W pomieszczeniach 0.9, 1.2, 1.7, 1.24, 2.2, 2.13 i 2.24 zastosować dwupoziomowe pochwyty dla osób niepełnosprawnych. Górne krawędzie poręczy 90cm i 75cm, część chwytą poręczy uniemożliwiające obracanie jej o średnicy 4cm w odległości 5cm od ściany.
Otwory po oknach w piwnicy zamurować bloczkami betonowymi, otwory oraz wnęki podokienne na parterze oraz piętrze zamurować bloczkami gazobetonowymi odm.600.
Informacje odnośnie systemów do sufitów podwieszanych oraz miejsc stosowania konkretnych rodzajów płyt w tomie IX opisu - Projekt wnętrz.

A	Dyspersyjna masa asfaltowo - kauczukowa x2	-
	Cegła pełna	różne grubości
	Powłoka wodoszczelna - Ceresit CR 65	-
	Pianka PIR z folią paroizolacyjną, wykończona jednostronnie płytą GK λ=0,024	11cm
UWAGA: Szczegóły rozwiązania w opisie technicznym		

B	Tynk cementowo-wapienny	1.5cm
	Powłoka wodoszczelna - Ceresit CR 65	-
	Cegła pełna	różne grubości
	Powłoka wodoszczelna - Ceresit CR 65	-
	Tynk cementowo-wapienny	1.5cm
UWAGA: Szczegóły rozwiązania w opisie technicznym		

C	Cegła pełna	różne grubości
	Powłoka wodoszczelna - Ceresit CR 65	-
	Pianka PIR z folią paroizolacyjną, wykończona jednostronnie płytą GK λ=0,024	11cm
UWAGA: Szczegóły rozwiązania w opisie technicznym		

D	Dyspersyjna masa asfaltowo - kauczukowa x2	-
	Cegła pełna	różne grubości
	UWAGA: Szczegóły rozwiązania w opisie technicznym	

L	Tynk mineralny	-
	Bločki gazobetonowe odm. 600 λ=0,17	24cm
	Pianka PIR z folią paroizolacyjną, wykończona jednostronnie płytą GK λ=0,024	11cm

M	Tynk cementowo-wapienny	1.5cm
	Bločki gazobetonowe odm.400	12cm
	Tynk cementowo-wapienny	1.5cm

S	Dachówka ceramiczna	2cm
	Łata 4x6	4cm
	Kontrłata 2,5x5	2,5cm
	Folia wiatroizolacyjna	-
	Konstrukcja więzby	-
	Pustka	różne grubości
	Cegła pełna	różne grubości
	Pianka PIR z folią paroizolacyjną, wykończona jednostronnie płytą GK λ=0,024	11cm

T	Posadzka	2cm
	Wylewka bet. zbrojona siatką zbrojeniową	4cm
	Folia PE x2	-
	Istniejąca podłoga na gruncie	-

U	Posadzka		2cm
	Wylewka bet. zbrojona siatką zbrojeniową		4cm
	Folia PE		-
	Izolacja akust. - twarda wełna mineralna		4cm
	Istniejący strop odcinkowy	wypełnienie - keramzyt	-
		paroizolacja	-
		cegłana płyta stropu odcinkowego	-
UWAGA: Szczegóły rozwiązania w opisie technicznym			

W	Posadzka	2cm
	Wylewka bet. zbrojona siatką zbrojeniową	8cm
	Folia PE	-
	Styropian	20cm
	Folia PE x2	-
	Chudy beton C 8 /10	15cm
	Ubity piasek	min. 25cm
UWAGA: Szczegóły rozwiązania w opisie technicznym		

X	Posadzka	2cm
	Wylewka bet. zbrojona siatką zbrojeniową	8cm
	Folia PE	-
	Styropian	20cm
	Folia PE x2	-
	Istniejąca podłoga na gruncie	-
UWAGA: Szczegóły rozwiązania w opisie technicznym		

Y	Posadzka	2cm
	Wylewka betonowa	6cm
	Folia PE	-
	Izolacja akustyczna - twarda wełna mineralna	5cm
	Strop RECTOLIGHT (z warstwą nadbetonu)	20cm
	Płyty GKB lub GKI 12.5mm x1 na aluminiowych wieszakach	1.25cm
UWAGA: Szczegóły rozwiązania w opisie technicznym		

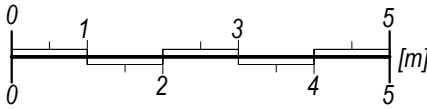
Z	Dachówka ceramiczna	2cm
	Łata 4x6	4cm
	Kontrłata 2,5x5	2,5cm
	Folia wiatroizolacyjna	-
	Krokwie 11x16 / wełna mineralna 14cm λ=0,040	16cm
	Wełna mineralna na ruszcie wsporn. 4cm λ=0,039	4cm
	Folia paroizolacyjna	-
	Płyty GKF lub GKFI 12.5mm x2	6cm
UWAGA: Szczegóły rozwiązania w opisie technicznym		

A2	Deski		3cm
	Istniejąca konstrukcja - wypełnienie wełną mineralną λ=0,04	Drewn. belka H=12cm, rozstaw w świetle 75cm	30cm
		Drewn. belka H=6cm	
		Słupy pułap / belka + klocki + belki,	
	Folia paroizolacyjna		-
	Płyty GKF lub GKFI 12.5mm x2 na aluminiowym ruszcie		2.5cm
UWAGA: Szczegóły rozwiązania w opisie technicznym			

B2	Dachówka ceramiczna	2cm
	Łata 4x6	4cm
	Kontrłata 2,5x5	2,5cm
	Folia wiatroizolacyjna	-
	Krokwie 11x16	16cm
	UWAGA: Szczegóły rozwiązania w opisie technicznym	

M2	Posadzka	2cm
	Wylewka betonowa	3cm
	Żelbetowa płyta schodów/rampy	20cm
	Hydroizolacja	-

UWAGI:
Poziom posadowienia fundamentów budynku istniejącego, jest orientacyjnym, minimalnym poziomem posadowienia fundamentów. Przyjęto je na obecnym poziomie, ze względu na brak możliwości ich zbadania. Podczas prac ziemnych zachować szczególną ostrożność.



biuroprojektow.pl Izabela Felcyn		
tytuł rysunku: PRZEKRÓJ A-A	skala: 1:100	
obiekt: Centrum Akceptacji i Aktywności Społecznej	branża: ARCH.	
adres budowy: Palerek, ul. Wyzwolenia 13, działka nr 269		
projektant: inż. arch. Jerzy Huryn UAN-K2-7210/12866 specjalności architektonicznej projektowania bez ograniczeń	podpis:	
projektant sprawdzający: inż. arch. Anna Pikula POKK IARP 87/2012 specjalności architektonicznej projektowania bez ograniczeń	podpis:	
opracowanie: mgr Izabela Felcyn Radosław Rekowski	podpis:	
biuroprojektow.pl Izabela Felcyn ul. Matejki 1A/104, 85-061 Bydgoszcz biuro@biuroprojektow.pl www.biuroprojektow.pl tel. 660 544 144		data: 15.11.2016
		nr rys: A8